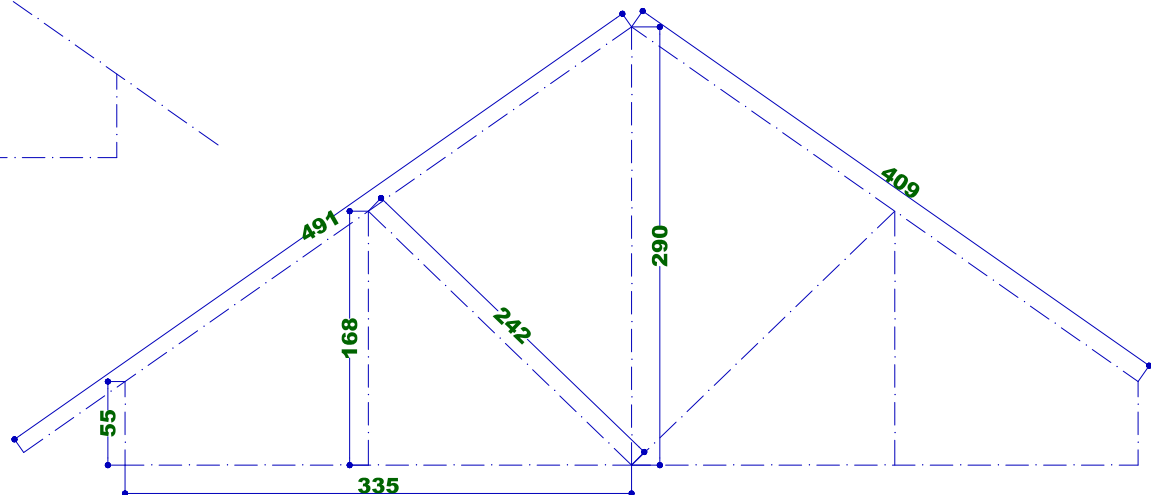
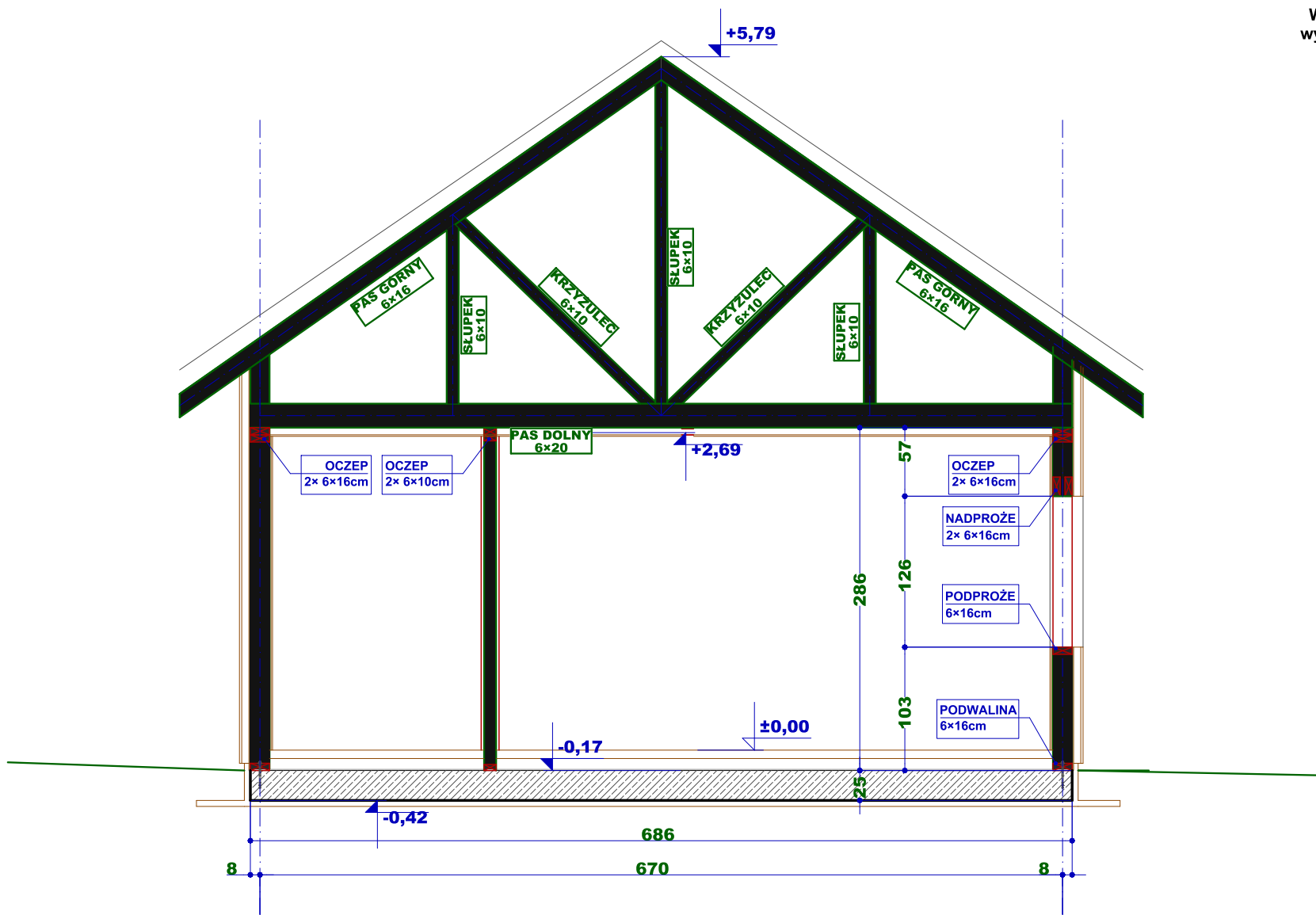


WIAZAR nr 1  
wymiar osiowy



WIAZAR nr 2  
wymiar osiowy



UWAGI:

Drewno: kl. C 24  
suszone  
czterostronnie strugane

Łączniki: do połączeń konstrukcyjnych  
stosować wkręty i śruby  
dedykowane do konstrukcji  
drewnianych wiązary wykonać  
jako prefabrykowane - łączyć  
płytkami kolczastymi

UWAGI:

- Projekt techniczny zawiera ogólne założenia i schematy konstrukcyjne. Celem realizacji budowy zaleca się zlecić wykonanie projektu wykonawczego.
- Projekty wszystkich branż (tj. projekt architektury, projekt konstrukcji, projekt instalacji sanitarnych, projekty instalacji elektrycznych, projekty drogowe itp.) należy rozpatrywać łącznie oraz poddać je analizie przed przystąpieniem do realizacji projektu.
- Przed zamówieniem przewidzianych w projekcie materiałów wykonawca ma obowiązek sprawdzania stosownych aprobat technicznych i certyfikatów - w celu potwierdzenia możliwości zastosowania ich w realizacji obiektu zgodnie z projektem i obowiązującymi przepisami. Rozwiązania systemowe zastosowane w projekcie należy realizować zgodnie z dokumentacją techniczną danego systemu.
- Podczas realizacji obiektu należy używać materiałów dopuszczonych do stosowania w budownictwie (posiadających oznaczenia „B” lub „CE”) posiadających odpowiednie atesty oraz certyfikaty.
- Wszystkie roboty budowlane należy wykonać zgodnie z obowiązującymi normami i przepisami budowlanymi pod nadzorem osoby uprawnionej.

Wszystkie prawa zastrzeżone, łącznie z prawem reprodukcji lub udostępniania  
osoba trzecim tego rysunku lub jego części bez upoważnienia projektanta  
/ Dz.U.24/1994, poz.83, art. 115 - 118

BRANŻA

KONSTRUKCYJNA

RYSunek

PRZEKRÓJ AA

INWESTYCJA

BUDOWA BUDYNKU BIUROWEGO  
KANCELARII LEŚNEJ  
LEŚNICTWO ŻORY, KŁOKOCIN

ADRES INWESTYCJI:

DZ. NR 1211,  
OBR. 0006 SZCZĘKOWICE

INWESTOR

PAŃSTWOWE GOSPODARSTWO LEŚNE,  
LASY PAŃSTWOWE  
ul. Kościuszki 36, 44-200 Rybnik



PROJEKTANT:

inż. ŁUKASZ DZIEDZIC  
nr upr. MAP/0412/POKb/21

DATA

07.2023

SKALA

1:50

NR RYS.

K-04